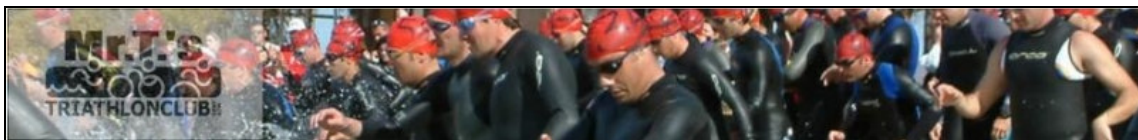




## Fietsroutes

Code	Aantal kilometers	Knooppunten	Korte beschrijving - Opmerkingen
1A	45 km	Over R4- 57- 58- 61- 65- 69- 70- 66- 73- 75- 77- 84- 89- 12- 5- 85- 83- 81- 2- 18- 14- 29- 53- 51- R4  kaart: Leiestreek Oost	Gent- Drongen- Merendree- Hansbeke- Bellem- Kanaal Gent-Oostende- Schipdonkkanaal
1B	55 km	Over R4- 57- 58- 61- 65- 69- 70- 66- 73- 75- 77- 84- 89- 12- 5- 85- 91- 92- 95- 94- 87- 81- 2- 18- 14- 29- 53- 51- R4  kaart: Leiestreek Oost	Gent- Drongen- Merendree- Hansbeke- Bellem- Aalter- Kanaal Gent-Oostende- Schipdonkkanaal  <i>Inkorting: 1A</i>
1C	75 km	Over R4- 57- 58- 61- 65- 69- 70- 66- 73- 75- 77- 84- 89- 12- 5- 85- 91- 92- 95- 96- 1- 2- 39- 98- 92- 97- 96- 93- 98- 97- 94- 87- 81- 2- 18- 29- 53- 51- R4  kaart: Meetjesland	Gent- Drongen- Merendree- Hansbeke- Bellem- Aalter- Kruiskerke- Sint-Joris- Schipdonkkanaal  <i>Inkorting: 1B/ 1A</i>
1D	105 km	Over R4- 57- 58- 61- 65- 69- 70- 66- 73- 75- 77- 84- 89- 12- 5- 85- 91- 92- 95- 96- 1- 2- 39- 98- 92- 97- 96- 93- 95- 86- 82- 80- 81- 90- 94- 91- 88- 99- 96- 93- 98- 97- 94- 87- 81- 2- 18- 29- 53- 51- R4  kaart: Meetjesland	Gent- Drongen- Merendree- Hansbeke- Bellem- Aalter- Kruiskerke- Sint-Joris- Knesselare- Oedelem- Beernem- Kanaal Gent-Oostende- Schipdonkkanaal  <i>Inkorting: 1C/1B/1A</i>
2A	45 km	R4 naar Schipdonkkanaal- 51- 53- 29- 14- 18- 2- 81- 83- 73- 84- 89- 74- 70- 66- 72- 61- 1- 4- 59- 9- 13- 15- 28- 30- 34- 32- 53- 51- R4  kaart: Meetjesland	R4- Schipdonkkanaal- Kanaal Gent- Oostende- Oostwinkel- Schipdonkkanaal- Lievekanaal- Schipdonkkanaal- R4
2B	65 km	R4 naar Schipdonkkanaal- 51- 53- 29- 14- 18- 2- 81- 83- 73- 72- <del>66</del> - 67- 64- 23- 24- 19- 17- 21- 95- 96- 50- 51- 54- 56- 59- 9- 13- 15- 28- 30- 34- 32- 53- 51- R4  kaart: Meetjesland	R4- Schipdonkkanaal- Kanaal Gent- Oostende- Oostwinkel- Schipdonkkanaal- Lievekanaal- Schipdonkkanaal- R4  <b>Onverhard:</b> Aan punt 66 naar links (ipv 52) tot aan N499. Daar naar rechts en na ongeveer 1 km eerste straat links.
2C	75 km	R4 naar Schipdonkkanaal- 51- 53- 29- 14- 18- 2- 81- 83- 73- 72- <del>66</del> - 67- 64- 23- 24- 19- 17- 13- 15- 16- 12- 92- 90- 89- 91- 93- 95- 96- 97- 30- 34- 32- 53- 51- R4  kaart: Meetjesland	R4- Schipdonkkanaal- Kanaal Gent- Oostende- Oostwinkel- Adegem- Leopoldskanaal- Sint-Laureins- Schipdonkkanaal- Lievekanaal- Schipdonkkanaal- R4  <b>Onverhard:</b> 2B

Mr.T Triathlonclub Gent vzw (MTTG)



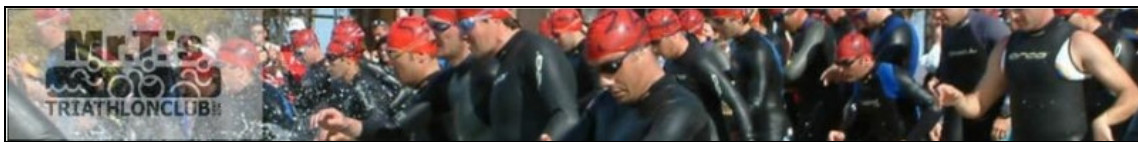
			<i>Inkorting: 2B</i>
<b>3A</b>	65 km	R4 richting Schelde- 40- 32- 29- 38- 36- (richting 26) rechtdoor N35 tot in Deinze- 3- 4- 95- 91- 82- 77- 14- 29 53- 51- R4  kaart: Leiestreek Oost	R4- Schelde- Nazareth- Deinze- Schipdonkkanaal
<b>3B</b>	80 km	R4 richting Schelde- 40- 32- 29- 38- 36- 26- 27- 25- 95- 49- 17- 14- 92- 91-15- 10- 8- 7- 5- 3- 4- 95- 91- 82- 77- 14- 29- 53- 51- R4  kaart: Leiestreek Oost	R4- Schelde- Nazareth- Kruishoutem- Deinze Schipdonkkanaal- R4  <i>Inkorting: 3A</i>
<b>3C</b>	95 km	R4 richting Schelde- 40- 32- 29- 38- 36- 26- 27- 25- 95- 97- 36- 32- 33- 49- 17- 14- 92- 91- 15- 10- 8- 7- 5- 3- 4- 95- 82- 77- 14- 29- 53- 51- R4  kaart: Leiestreek Oost/ Vlaamse Ardennen	R4- Schelde- Nazareth- Kruishoutem- Nokere (met Nokereberg)- Deinze- Schipdonkkanaal- R4  <i>Inkorting: 3B/3A</i>
<b>4A</b> nog te testen!	55 km	R4 richting Schipdonkkanaal- 51- 53- 29- 14- 77- 82- 91- 93- 92- 97- 14- 13- 87- 89- 84- 2- 18- 14- 29- 53- 51- R4  kaart: Leiestreek Oost	R4- Schipdonkkanaal tot Landegem- Hansbeke- Kanaal Gent-Oostende- Schipdonkkanaal
<b>4B</b> nog te testen!	70 km	R4 richting Schipdonkkanaal- 51- 53- 29- 14- 77- 82- 91- 95- 4- 3- 2- 48- 18- 17- 15- 9- 8- 4- 2- 1- 96- 95- 94- 87- 81- 2- R4  kaart: Leiestreek Oost	R4- Schipdonkkanaal tot Deinze- Zeveren- Vinkt- Poeke- Kruiskerke- Kanaal Gent- Oostende- Schipdonkkanaal  <i>Inkorting: 4A</i>
<b>4C</b> nog te testen!	85 km	R4 richting Schipdonkkanaal- 51- 52- 53- 29- 14- 77- 82- 91- 95- 4- 3- 2- 80- 82- 86- 88- 83- 81- 1- 50- 48- 49- 10- 8- 4- 2- 1- 96- 95- 94- 87- 81- 2- R4	R4- Schipdonkkanaal tot Gottem- Grammene- Wontergem- Aarsele- Poeke- Aalter- Kanaal Gent-Oostende- Schipdonkkanaal  <i>Inkorting: 4B/4A</i>
<b>5A</b>	50 km	R4 richting Schipdonkkanaal- 51- 53- 32- 34- 30- 24- 11- 5- 3- 58- 57- 54- 56- 59- 4- 7- 10- 14- 29- 53- 51- R4  kaart: Meetjesland	R4- Schipdonk- Lievekanaal- Waarschoot- Het Leen- Schipdonkkanaal- R4
<b>5B</b>	60 km	R4 richting Schipdonkkanaal- 51- 53- 32- 34- 30- 24- 11- 17- <del>20</del> - 71- 69- 77- 78- 88- 62- 58- 57- 54- 56- 59- 4- 7- 10- 14- 29- 53- 51- R4  kaart: Meetjesland	R4- Schipdonk- Lievekanaal- Oosteeklo- Lembeke- Eeklo- Het Leen- Schipdonkkanaal- R4  <b>onverhard:</b> richting 20 niet rechtsaf maar langs N456 blijven rijden en volgende kruispunt rechtsaf en daarna eerste straat links richting 71  <i>inkorting: 5A</i>

Mr.T Triathlonclub Gent vzw (MTTG)



<b>5C</b>	80 km	R4- richting Schipdonkkanaal- 51- 53- 32- 34- 30- 24- 11- 17- 20- 71- 69- 77- 84- 79- 80- 76- 85- 89- 91- 93- 95- 96- 97- 50- 51- 54- 56- 4- 7- 10- 14- 29- 53- 51- R4  kaart: Meetjesland	R4- Schipdonk- Lievekanaal- Oosteeklo- Lembeke- Kaprijke- Sint-Laureins- Schipdonkkanaal- R4  <b>onverhard:</b> zie 5B  <i>Inkorting:</i> 5B/5A
<b>5D</b>	95 km	R4- richting Schipdonkkanaal- 51- 53- 32- 34- 30- 24- 11- 17- 20- 71- 69- 77- 84- 79- 80- 76- 85- 89- 91- 16- 15- 6- 3- 4- 8- 10- 13- 17- 21- 95- 96- 97- 50- 51- 54- 56- 4- 7- 10- 14- 29- 53- 51- R4  kaart: Meetjesland	R4- Schipdonk- Lievekanaal- Oosteeklo- Lembeke- Kaprijke- Sint-Laureins- Leopoldskanaal- Maldegem- Astene- Schipdonkkanaal- R4  <b>onverhard:</b> zie 5B  <i>Inkorting:</i> 5C/5B/5A
<b>6A</b>	55 km	over R4- 57- 58- 61- 65- 69- 72- 85- 88- 90- <b>86</b> - 20- 14- 19- 10-8- 7- 5- 3- 4- 95- 91- 82- 77- 14- 29- 53- 51- R4  kaart: Leiestreek Oost	over R4- Drongen- Sint-Martens-Leerne (stukje kasseien)- Bachte-Maria-Leerne- Deinze- Schipdonkkanaal- R4  <b>Onverhard:</b> Na rotonde (90) en brug over water weg blijven volgen tot N43 dus NIET naar links na de Leie
<b>6B</b>	75 km	over R4- 57- 58- 61- 65- 69- 72- 85- 88- 90- <b>86</b> - 20- 14- 19- 10- 15- 91- 92- 96- 99- 98- 97- 87- 94- 86- 82- 80- 2- 3- 4- 95- 91- 82- 77- 14- 29- 53- 51- R4  kaart: Leiestreek Oost	over R4- Drongen- Sint-Martens-Leerne(stukje kasseien)- Bachte-Maria-Leerne- Zulte- Deinze- Schipdonkkanaal- R4  <b>Onverhard:</b> zie 6A  <i>Inkorting:</i> 6A
<b>6C</b>	90 km	over R4- 57- 58- 61- 65- 69- 72- 85- 88- 90- <b>86</b> - 20- 14- 19- 10- 15- 91- 92- 96- 99- 98-97- 87- 5- 3- 2- 1- 81- 16- 18- 17- 15- 99- 49- 94- 93- 91- 82- 77- 14- 29- 53- 51- R4  kaart: Leiestreek Oost	over R4- Drongen- Sint-Martens-Leerne(stukje kasseien)- Bachte-Maria-Leerne- Zulte- Dentergem- Wontergem- Vinkt- Nevele- Schipdonkkanaal- R4  <b>Onverhard:</b> zie 6A  <i>Inkorting:</i> 6B/6A
<b>7A</b> nog te testen!!	65 km	R4 richting Schelde en deze oversteken- 3- 1- 16- 17- 22- 66- 34- 35- 67- 73- 74- 75- 77- 78- 79- 99- 1- 3- 2- 4- R4  kaart: Scheldeland	R4- Melle- Wetteren- Overbeke- Gontrode- Merelbeke- R4
<b>7B</b> nog te testen!!	75 km	R4 richting Schelde en deze oversteken- 3- 1- 16- 17- 22- 66- 34- 35- 67- 73- 72- 88- 90- 91- 92- 76- 75- 77- 78- 79- 99- 1- 3- 2- 4- R4  kaart: Scheldeland	R4- Melle- Wetteren- Overbeke- Westrem- Gijzenzele- Gontrode- Merelbeke- R4  <i>Inkorting:</i> 7A
<b>7C</b> nog te	85 km	R4 richting Schelde en deze oversteken- 3- 1- 16- 17- 22- 66- 34- 37- 41- 42- 46- 11- 12- 53- 54- 56- 57- 62- 61- 67- 73-	R4- Melle- Wetteren- Uitbergen- Wichelen- Serskamp- Massemen- Gontrode- Merelbeke- R4

Mr.T Triathlonclub Gent vzw (MTTG)



testen!!		74- 75- 77- 78- 79- 99- 1- 3- 2- 4- R4 kaart: Scheldeland	<i>Inkorting: 7B/7A</i>
<b>8A</b> nog te testen!!	65 km	R4 richting Schelde en deze oversteken- 3- 1- 99- 98- 82- 84- 83- 97- 48- 95- 45- 41- 31- 28/29- 32- 40- 3- 2- 4- R4 kaart: Schelde/ Leiestreek Oost	R4- Merelbeke- Bottelare- Baaigem- Vurste- Schelde- R4
<b>8B</b> nog te testen!!	75 km	R4 richting Schelde en deze oversteken- 3- 1- 99- 98- 82- 84- 83- 97- 48- 95- 45- 44- 46- 47- 54- 57- 61- 55- 43- 38- 28/29- 32- 40- 3- 2- 4- R4 kaart: Schelde/ Leiestreek Oost	R4- Merelbeke- Bottelare- Baaigem- Dikkelvenne- Schelde- R4  <i>Inkorting: 8A</i>
<b>9A</b>	50 km	R4 naar Schipdonkkanaal- 51- 53- 32- <b>34</b> - 37- 44- 45- 41- 40- 33- <b>27</b> - 17- 11- 24- 15- 28- <del>30</del> - <del>34</del> - 32- 53- 51- R4 kaart: Meetjesland	Schipdonkkanaal- Lievekanaal- Belzele- Evergem- Spaarbekken- Kwadenbos- Schipdonkkanaal  <b>Onverhard1:</b> Ipv aan 34 naar rechts het kanaal te nemen rechtdoor tot na ongeveer 1 km Belzele-kerk naar links (37) <b>Onverhard2:</b> N456 niet oversteken richting 27 maar naar links N456 volgen en eerste straat links naar 17 na ongeveer 1,5 km
<b>9B</b>	60 km	R4 naar Schipdonkkanaal- 51- 53- 32- <b>34</b> - 37- 44- 45- 41- 40- 33- <b>27</b> - 17- 11- 24- 15- <del>13</del> - 9- 59- 4- 7- <del>10</del> - <del>14</del> - 29- 53- 51- R4 kaart: Meetjesland	Schipdonkkanaal- Lievekanaal- Belzele- Evergem- Spaarbekken- Kwadenbos- Schipdonkkanaal  <b>Onverhard1:</b> Ipv aan 34 naar rechts het kanaal te nemen rechtdoor tot na ongeveer 1 km Belzele-kerk naar links (37) <b>Onverhard2:</b> N456 niet oversteken richting 27 maar naar links N456 volgen en eerste straat links naar 17 na ongeveer 1,5 km
<b>9C</b> nog te testen!!	70 km	R4 naar Schipdonkkanaal- 51- 53- 32- <b>34</b> - 37- 44- 45- <del>49</del> - <del>4</del> - <del>47</del> - <del>46</del> - 41- 40- 33- <b>27</b> - 17- 11- 24- 15- <del>13</del> - 9- 59- 4- 7- <del>10</del> - <del>14</del> - 29- 53- 51- R4 kaart: Meetjesland	Schipdonkkanaal- Lievekanaal- Belzele- Evergem- Doornzele- Spaarbekken- Kwadenbos- Schipdonkkanaal  <b>Onverhard1:</b> Ipv aan 34 naar rechts het kanaal te nemen rechtdoor tot na ongeveer 1 km Belzele-kerk naar links (37) <b>Onverhard2:</b> N456 niet oversteken richting 27 maar naar links N456 volgen en eerste straat links naar 17 na ongeveer 1.5 km  <i>Inkorting: vervang vanaf 15 cursieve aanduiding door 28- 30- 34- 32 (ongeveer 10 km minder)</i>

**Mr.T Triathlonclub Gent vzw (MTTG)**



<b>10A</b> nog te testen!!	55 km	over R4- 57- 58- 61- 65- 69- 72- 85- 88- 90- <b>86</b> - 20- 14- 19- 21- 26- 36- 38- 29- 32- 40- R4  kaart: Leiestreek Oost	over R4- Drongen- Baarle- Sint-Martens- Leerne- Bachte-Maria-Leerne- Nazareth- Ouwegem- Asper- Schelde- R4  <b>Onverhard:</b> Na rotonde (90) en brug over water weg blijven volgen tot N43 dus NIET naar links na de Leie
<b>10B</b> nog te testen!!	65 km	over R4- 57- 58- 61- 65- 69- 72- 85- 88- 90- <b>86</b> - 20- 14- 19- 21- 26- 27- 80- 71- 63- 55- 43- 38- 29- 32- 40- R4  kaart: Leiestreek Oost	over R4- Drongen- Baarle- Sint-Martens- Leerne- Bachte-Maria-Leerne- Nazareth- Ouwegem- Zingem- Schelde- R4  <b>Onverhard:</b> Na rotonde (90) en brug over water weg blijven volgen tot N43 dus NIET naar links na de Leie  <i>Inkorting:</i> 10A
<b>10C</b> nog te testen!!	80 km	over R4- 57- 58- 61- 65- 69- 72- 85- 88- 90- <b>86</b> - 20- 14- 19- 21- 26- 27- 80- 71- 74- 82- 81- 86- 79- 72- 62- 61- 65- 55- 43- 38- 29- 32- 40- R4  kaart: Leiestreek Oost	over R4- Drongen- Baarle- Sint-Martens- Leerne- Bachte-Maria-Leerne- Nazareth- Ouwegem- Ename (mét klim!)-Welden- Schelde- R4  <b>Onverhard:</b> Na rotonde (90) en brug over water weg blijven volgen tot N43 dus NIET naar links na de Leie  <i>Inkorting:</i> 10B/10C

*Cursieve nummers:* routes met dezelfde nummers zijn steeds varianten van dezelfde route van kort naar lang met de uitbreiding/inkorting steeds in het cursief aangeduid.

**Vette nummers:** omleidingen wegens onverharde stukken